

Dossier
Corporativo

MAZ



1. PREMIOS Y DISTINCIONES

Certificaciones del Sistema de Gestión MAZ



Certificados y distinciones del Sistema de MAZ Calidad

Pinchar en la imagen para ir al enlace



Premio Excelencia Empresarial 2015

Pinchar en la imagen para ir al enlace



ISO 9001. Sistemas de gestión de la calidad

Pinchar en la imagen para ir al enlace



QH. Excelencia en la calidad asistencial



Certificados Prevención y Medioambiente

Pinchar en la imagen para ir al enlace



ISO 14001. Sistema de gestión ambiental

Pinchar en la imagen para ir al enlace



OHSAS 18001. Sistema de gestión de Seguridad y Salud en el Trabajo



Certificados RSC



Sello Plan de Responsabilidad Social de Aragón (RSA)



Solidar - Empresa socialmente responsable

2. SOBRE MAZ

Una mutua es una asociación de empresarios constituida con el objeto de colaborar con la Seguridad Social en materia de: gestión de contingencias profesionales, incluyendo la asistencia sanitaria; gestión de la prestación económica de incapacidad temporal por contingencias comunes; prestación económica de riesgo durante el embarazo y lactancia natural; cese de actividad de autónomos; prestación derivada de la reducción de jornada para el cuidado del menor enfermo grave, cualquier otra prestación legalmente atribuida a las mutuas; y las actividades de prevención previstas en la Ley General de Seguridad Social. Algunas de las características de las mutuas son:

- **Carecer de ánimo de lucro y actuar mancomunadamente**, basándose en el principio de solidaridad.
- **Tener carácter voluntario**. El empresario puede optar entre formalizar la cobertura de los accidentes de trabajo con las entidades gestoras de la Seguridad Social o asociarse a una mutua.
- Poseer **personalidad jurídica propia** y plena capacidad de obrar.

- Estar **autorizadas por el Ministerio de Empleo y Seguridad Social**, y sometidas a su vigilancia y tutela.
- Regir su contabilidad por el **Plan General de Contabilidad de la Seguridad Social** y estar integrados sus presupuestos anuales en el Presupuesto de la Seguridad Social.

Las mutuas están reguladas en Ley 35/2014, de 26 de diciembre, por la que se modifica el texto refundido de la Ley General de la Seguridad Social en relación con el régimen jurídico de las Mutuas Colaboradoras con la Seguridad Social, conocida como "Ley de Mutuas". Esta Ley establece una nueva regulación a las mutuas con el objetivo de modernizar el funcionamiento y gestión de estas entidades privadas, reforzando los niveles de transparencia y eficiencia y contribuyendo en mayor medida a la lucha contra el absentismo laboral injustificado y a la sostenibilidad del sistema de la Seguridad Social. Somos una Entidad sólida enriquecida por la experiencia, fundada en mayo de 1905 y con más de un siglo de historia, estamos consolidados como un referente nacional, siempre a la vanguardia del sector.

En MAZ asumimos como propias las nuevas necesidades que los cambios en el ámbito laboral han venido planteando a las empresas, de las que nos sentimos leales y solidarios colaboradores.

En la actualidad, tenemos 86 centros de trabajo gestionados directamente por la Entidad, de los cuales hay 1 centro hospitalario en Zaragoza, ya que el día 1 de abril de 2016, en virtud del Oficio de la Dirección General de Ordenación de la Seguridad Social, notificado en fecha 17 de marzo de 2016, se autorizó el cambio de adscripción de la Clínica Sant Honorat, de Mutua MAZ en favor de Mutua EGARSAT, Mutua Colaboradora con la Seguridad Social nº 276.

Además, contamos con 1.163 profesionales altamente cualificados, lo que nos avala como una de las Mutuas de mayor dimensión del país y de las más destacadas en cuanto a medios e instalaciones médico-sanitarias.

“ Con más de un siglo de historia, estamos consolidados como un referente nacional, siempre a la vanguardia del sector

3. MODELO DE GESTIÓN

Misión

MAZ es una Entidad colaboradora con la Seguridad Social de ámbito nacional que, bajo las directrices del Ministerio de Empleo y Seguridad Social, gestiona, con orientación de excelencia, la recuperación sanitaria y las prestaciones económicas encomendadas al colectivo protegido (trabajadores de las empresas e instituciones mutualistas y autónomos.)

Visión

Ser una mutua referente de confianza para todas las partes interesadas, por su gestión sostenible y excelente, avalada por la calidad de sus servicios preventivos, asistenciales y administrativos, la mejora de la salud laboral de su colectivo protegido, la satisfacción de sus clientes y colaboradores, la innovación y el talento de sus profesionales.

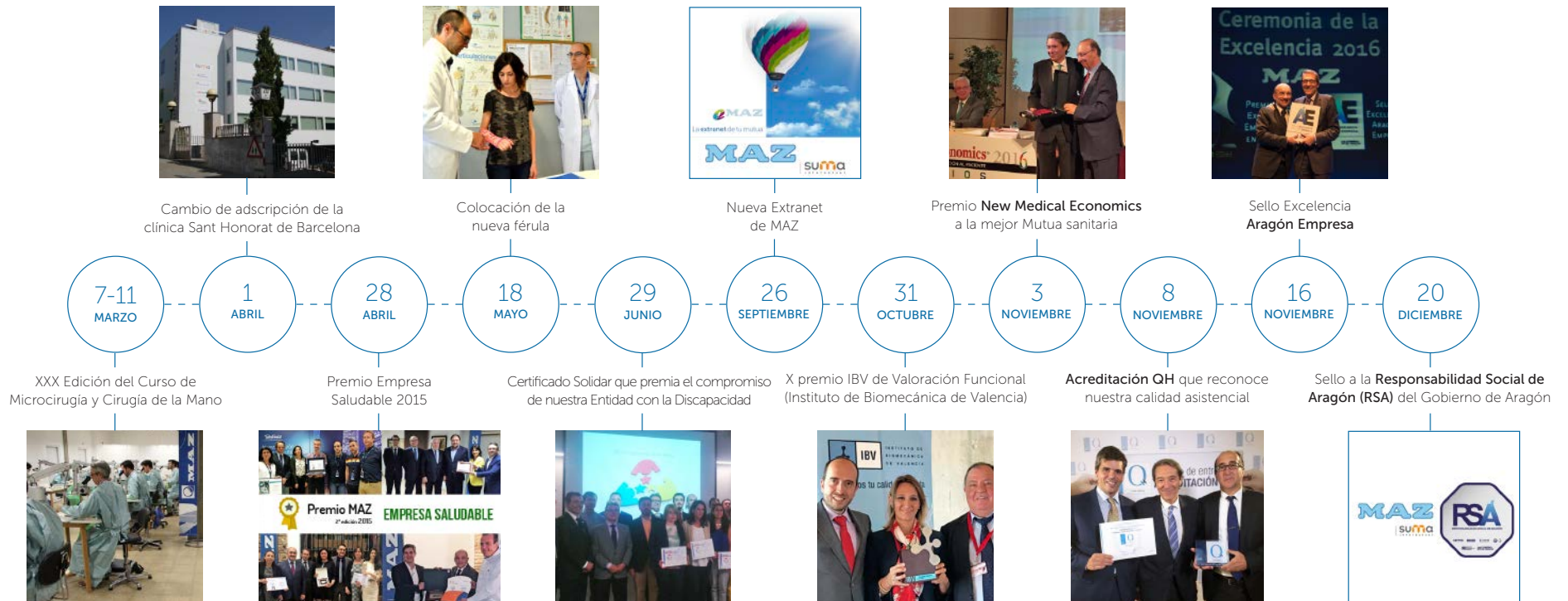
Valores

- **Servicio al cliente:** accesibilidad, cercanía, rapidez de respuesta, profesionalidad, satisfacción y eficacia.
- **Excelente calidad asistencial** impulsada por los procesos y por los medios tecnológicos y humanos.
- **Identificación del talento y el desarrollo de las personas** de modo que resulte en el orgullo de pertenencia a la Entidad.
- **Trabajo en equipo** como base para el logro de los objetivos.
- Reconocimiento de las **alianzas** como alternativa para mejorar la calidad de sus servicios.
- **Orientación a resultados**, consecuencia de un sistema de gestión excelente.
- **Hacer lo correcto:** honestidad, transparencia, rigor y austeridad en la optimización de los recursos públicos.
- **Responsabilidad Social** en las áreas económica, social y medioambiental.

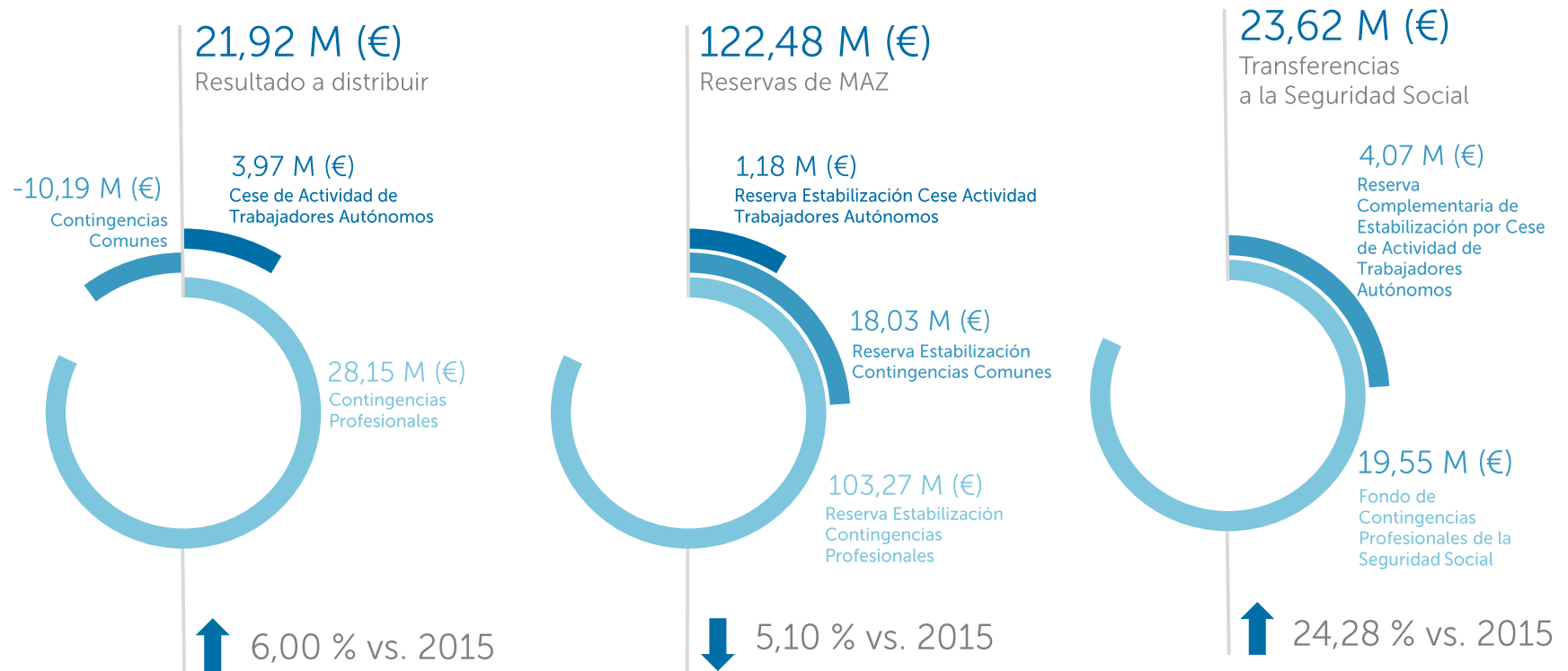
Líneas estratégicas

- Mejora de la rentabilidad de la Mutua.
- Eficacia en la gestión y optimización de procesos.
- Orientación al mutualista y mejora en la satisfacción de nuestros clientes.
- Explotación de alianzas y sinergias.
- Mejorar la imagen de MAZ en la sociedad.
- Motivación y optimización del talento.
- Potenciar la innovación como elemento diferenciador.
- Gestión de riesgos y control interno.

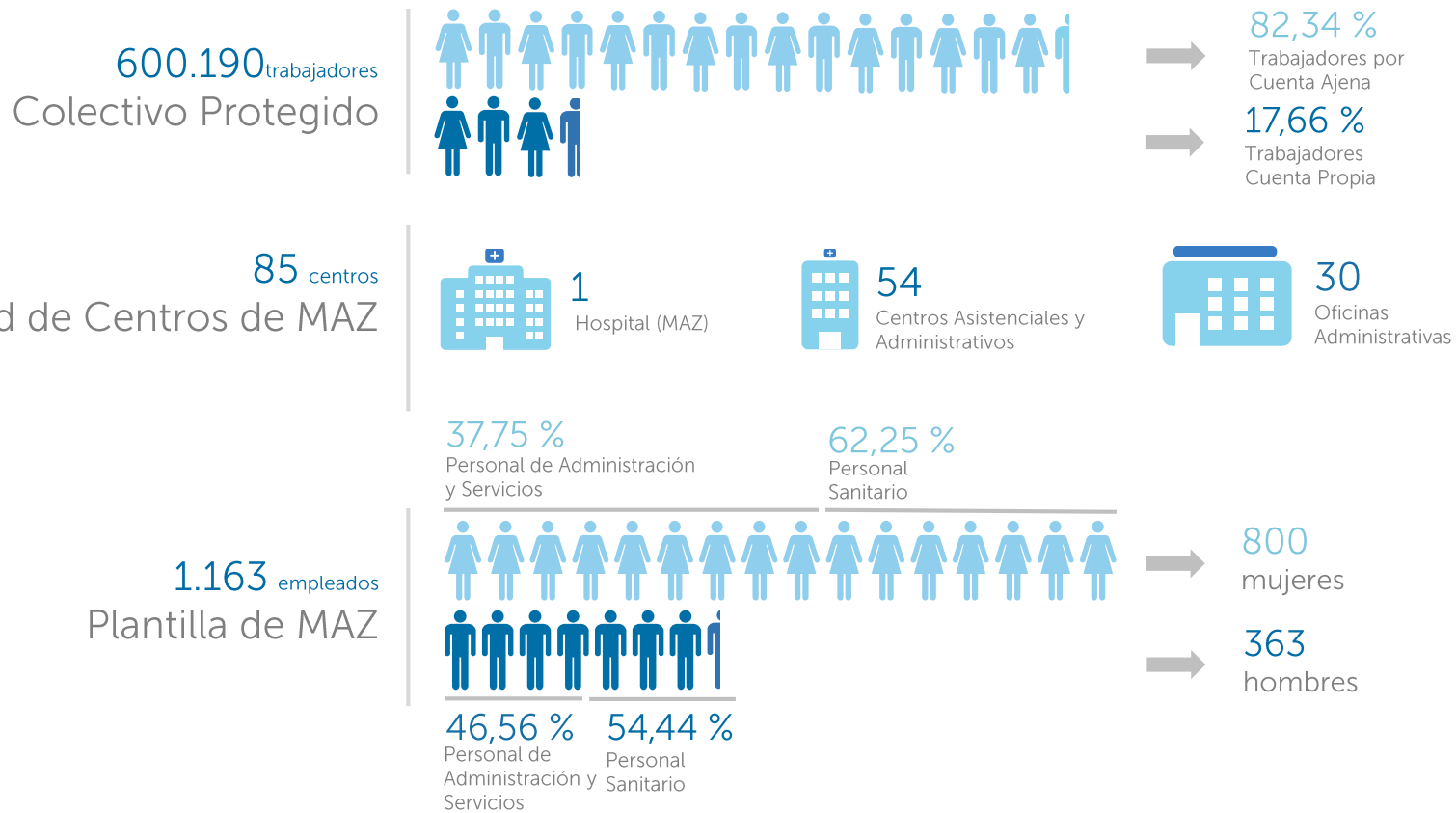
4. HITOS 2016



5.1. CIFRAS RELEVANTES 2016

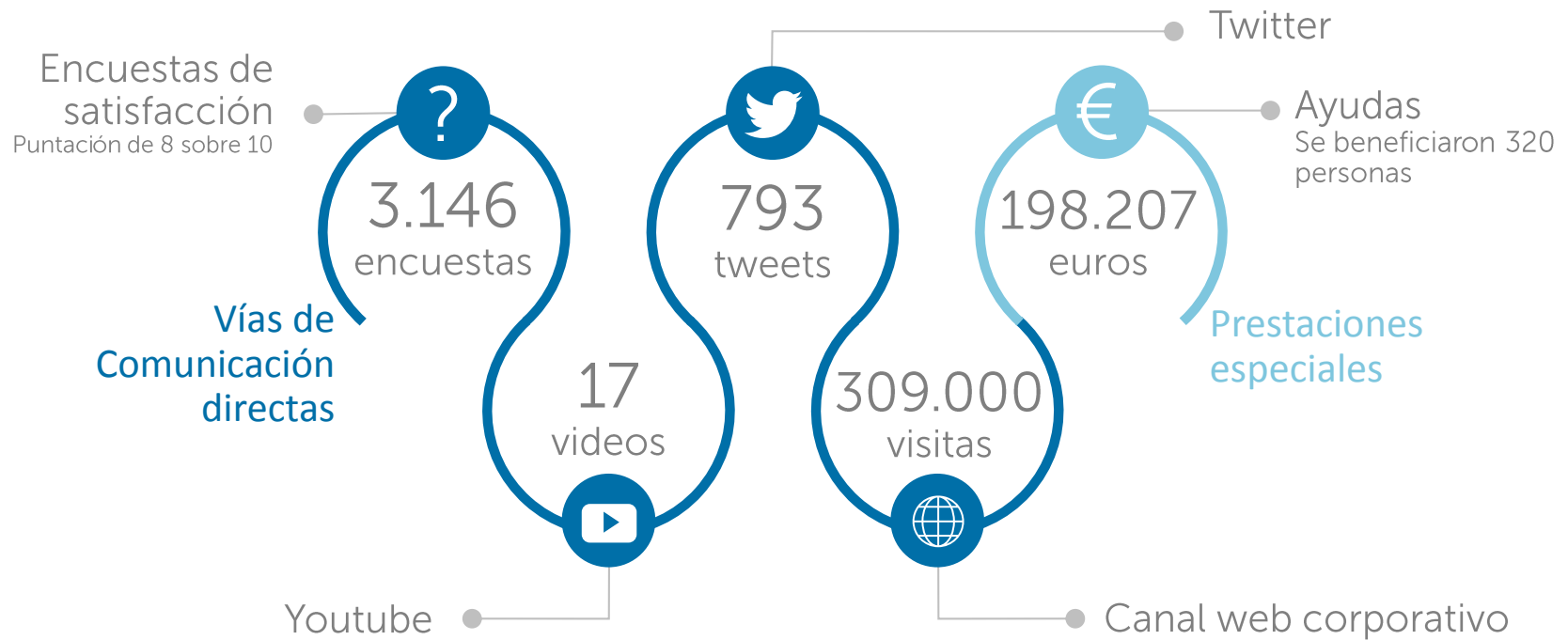


5.2. CIFRAS RELEVANTES 2016



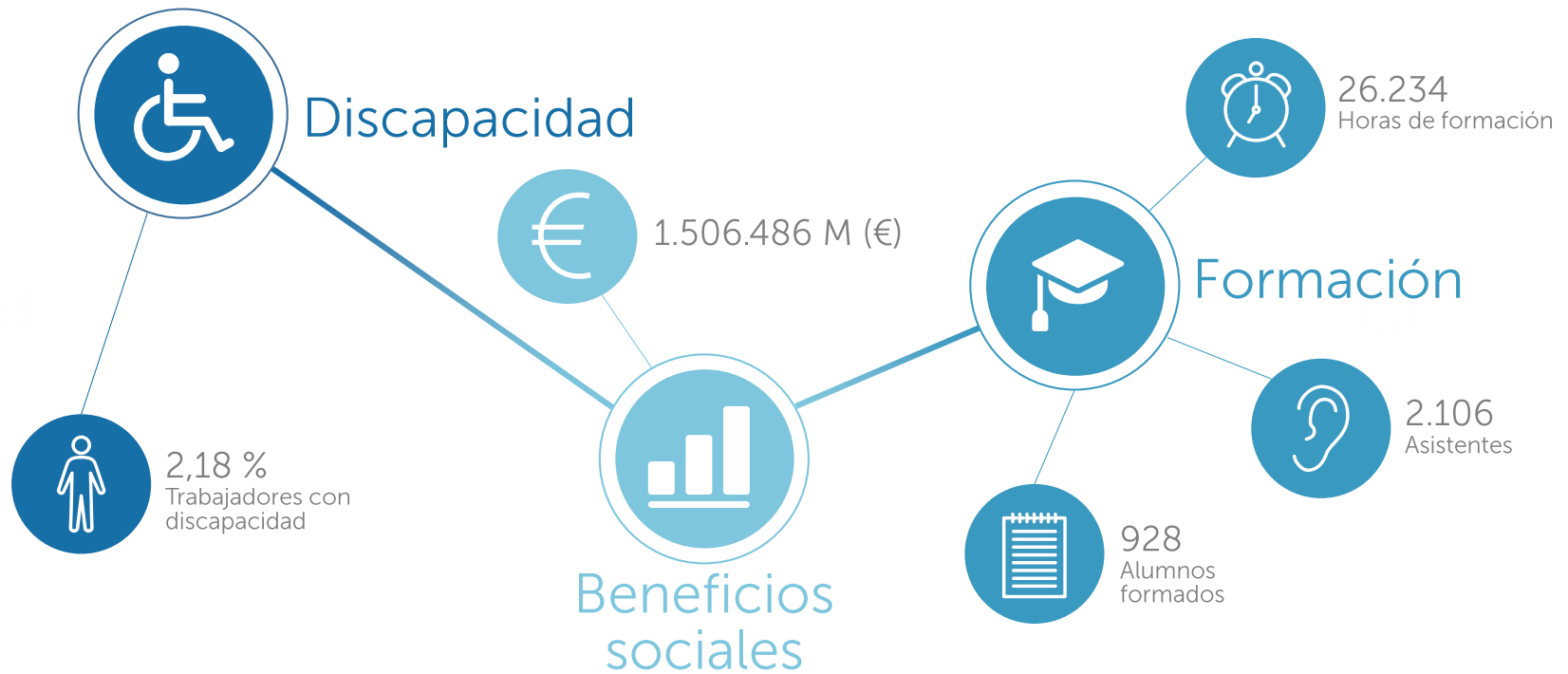
6.1. CLIENTES

Acciones y resultados con nuestros grupos de interés



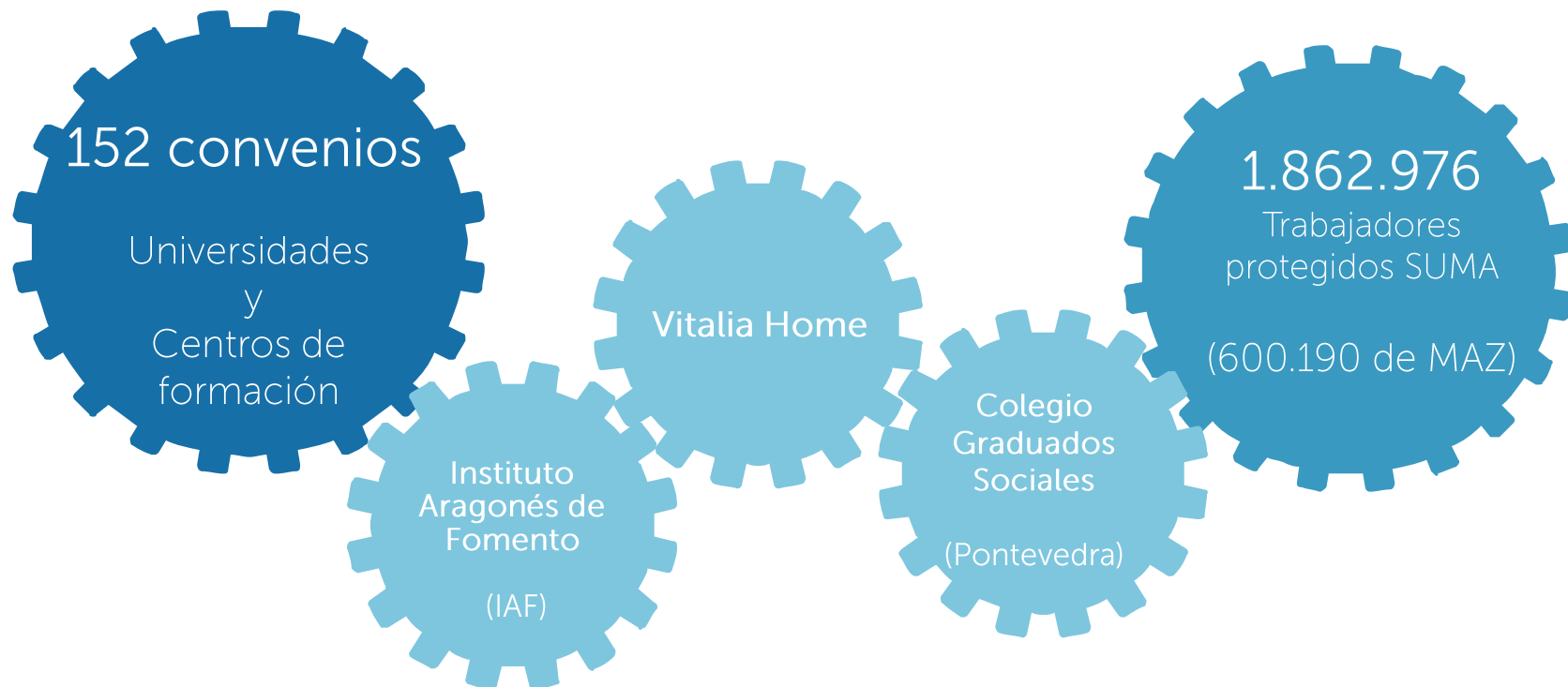
6.2. PERSONAS

Acciones y resultados con nuestros grupos de interés



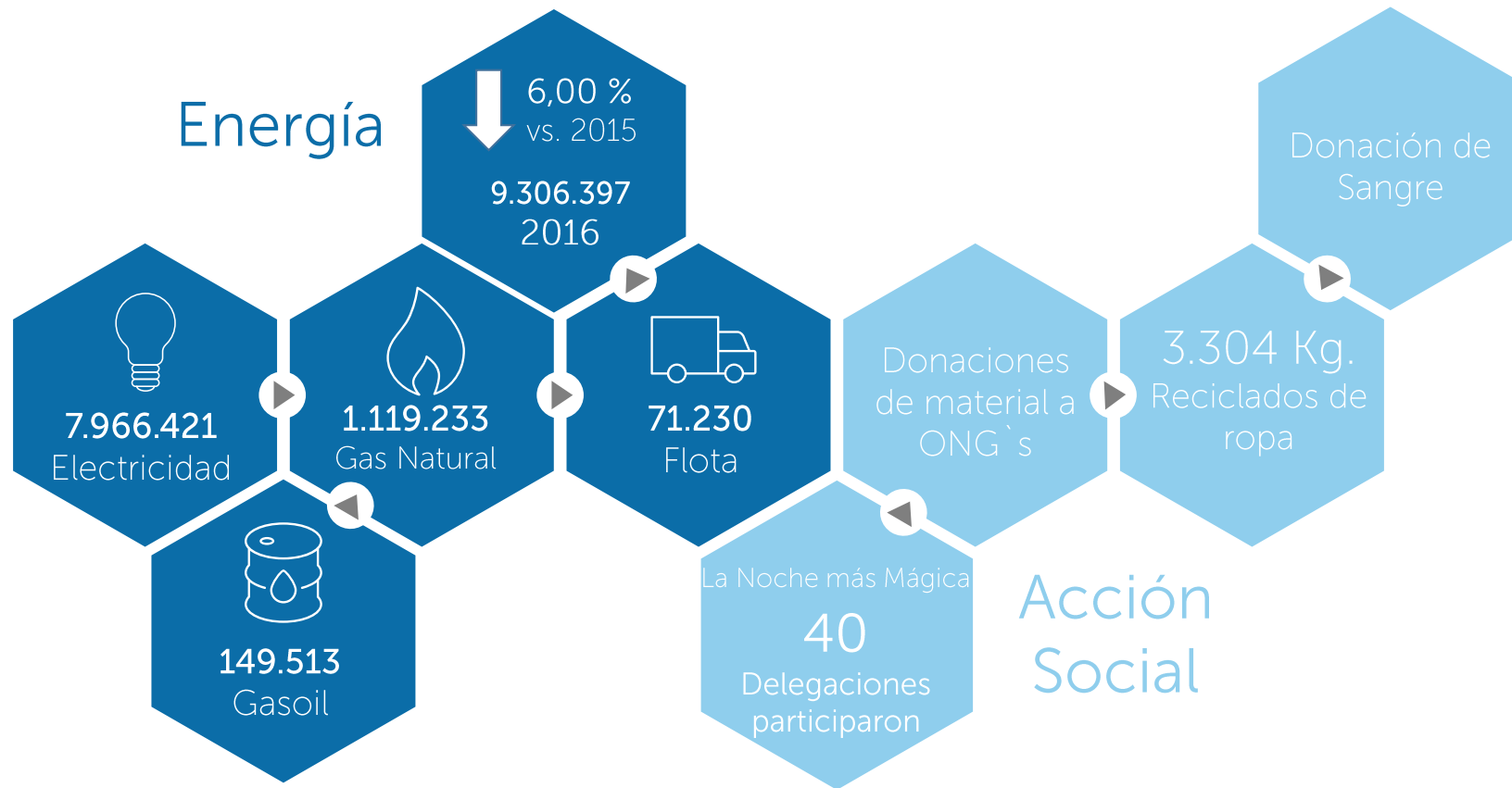
6.3. ALIANZAS

Acciones y resultados con nuestros grupos de interés



6.4. SOCIEDAD

Acciones y resultados con nuestros grupos de interés



6.5. PROVEEDORES

Acciones y resultados con nuestros grupos de interés

La RSE se enmarca en un nuevo paradigma de cooperación y coordinación entre MAZ y las empresas (grandes y PYMES) que integran su cadena de suministro. **Claves:**





@mutuamaz



/mutua-maz



/mutuaMAZ

Para más información, póngase en contacto con el
Departamento de Comunicación

comunicacion@maz.es

Sede Social

Sancho y Gil, 2-4 · 50001 · Zaragoza

T 976 79 66 37 · **M** 617 404 181 · **W** www.maz.es